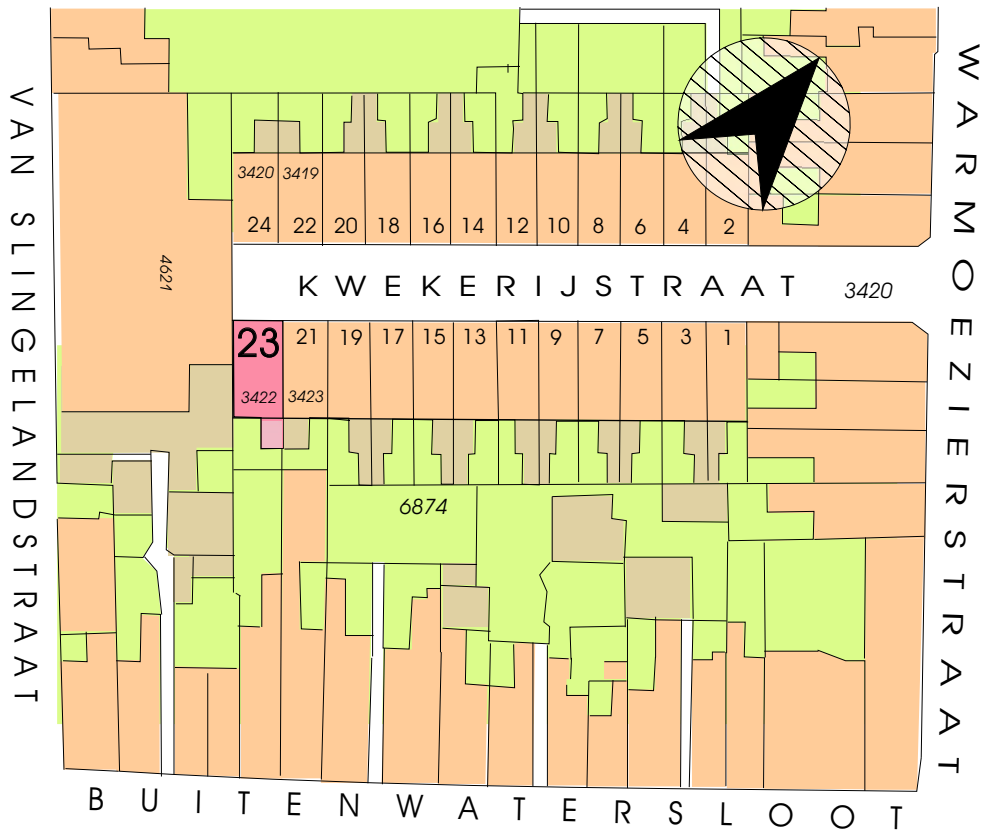
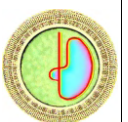
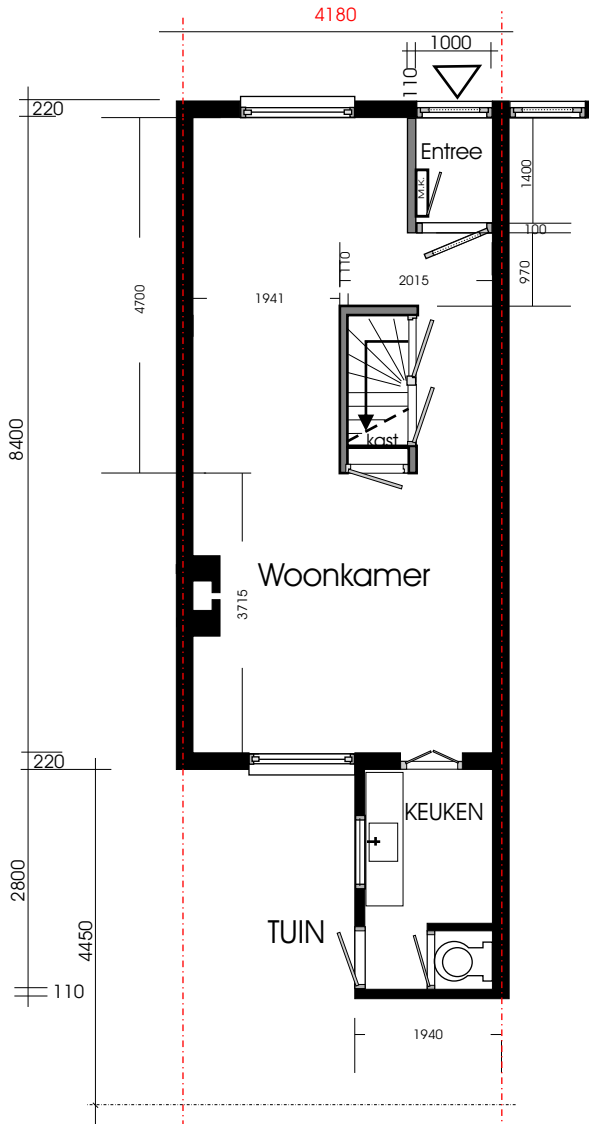


BEGANE GROND

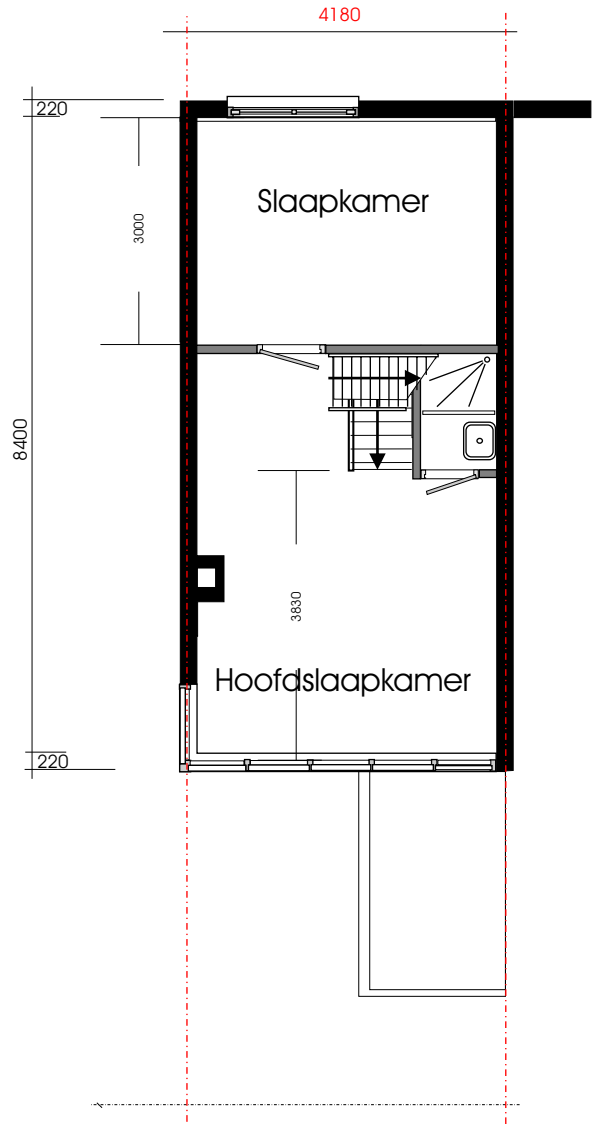


SITUATIE SCHAAL 1:1000 SEKTIE F nummer 3422

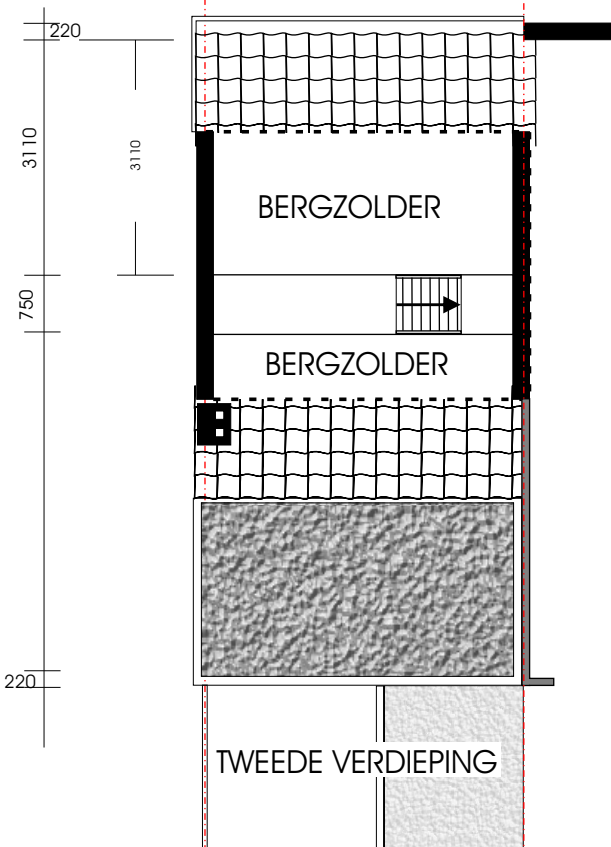




BEGANE GROND



EERSTE VERDIEPING

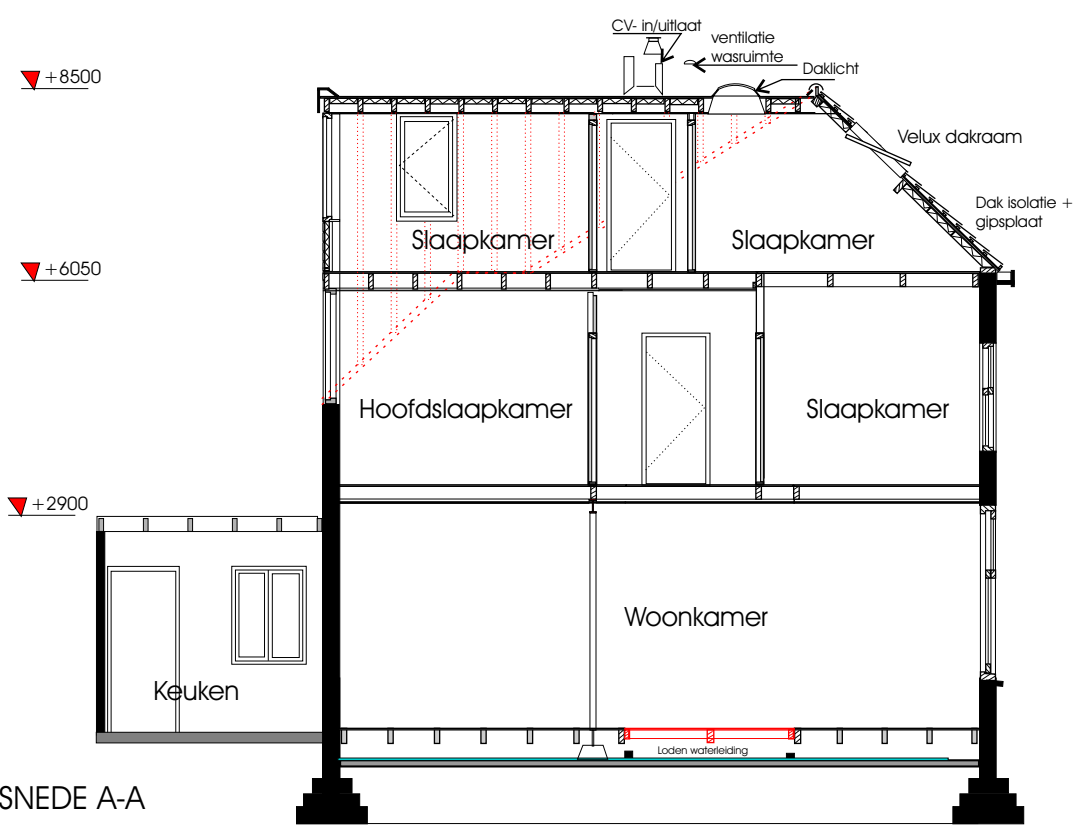
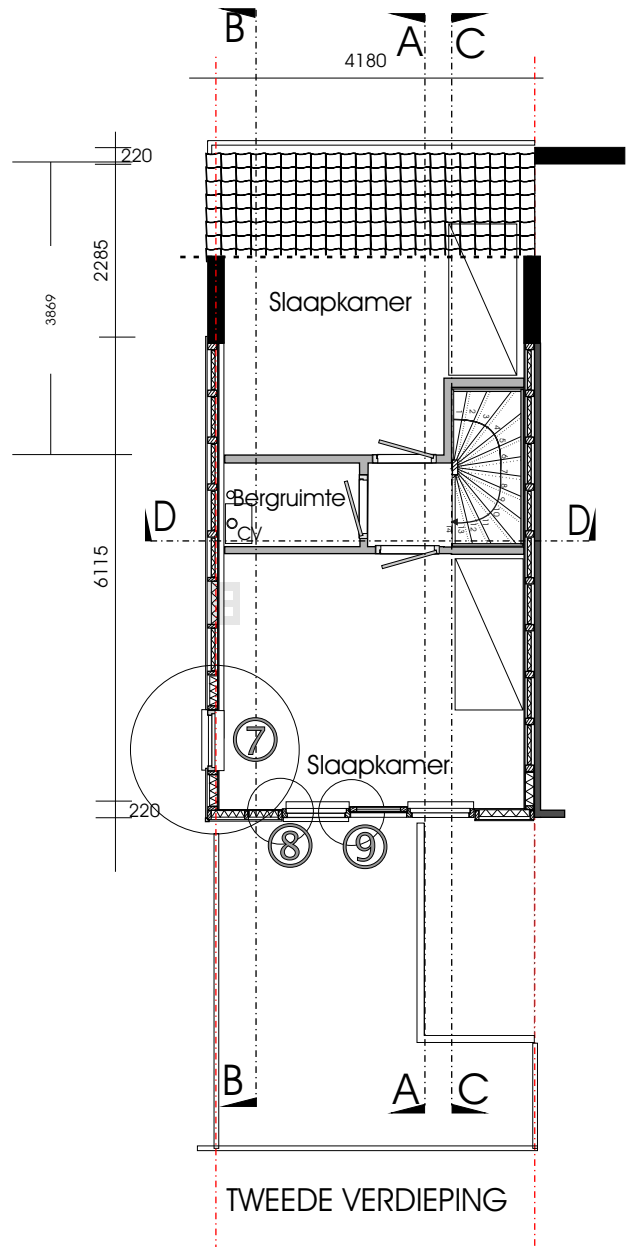
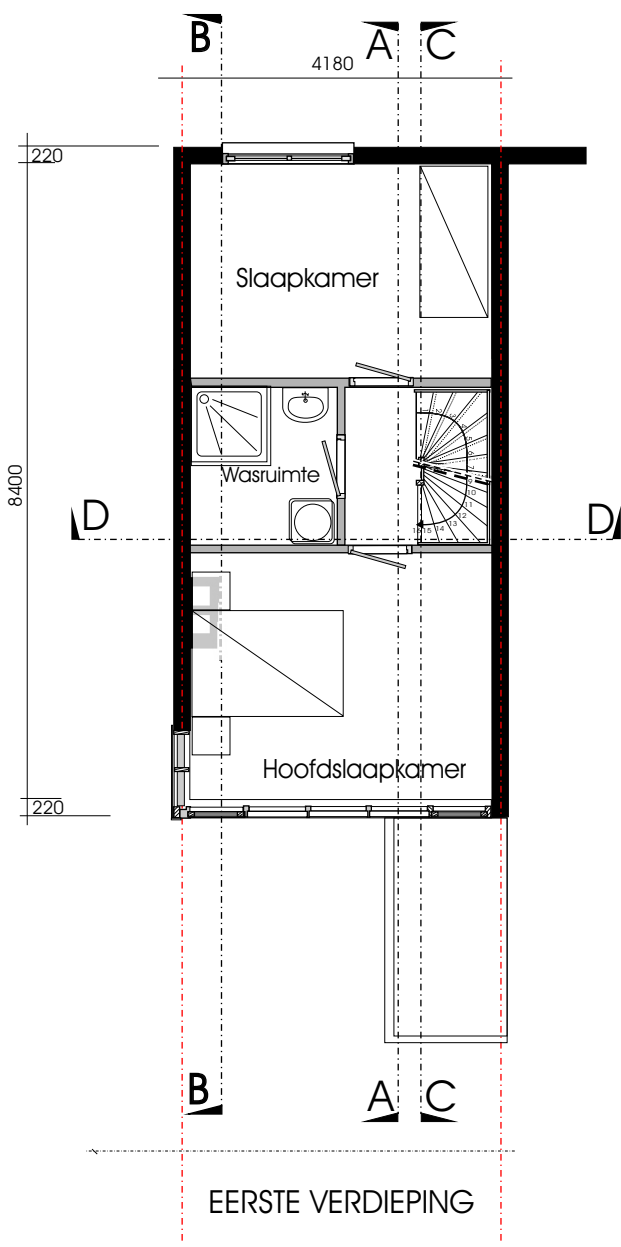


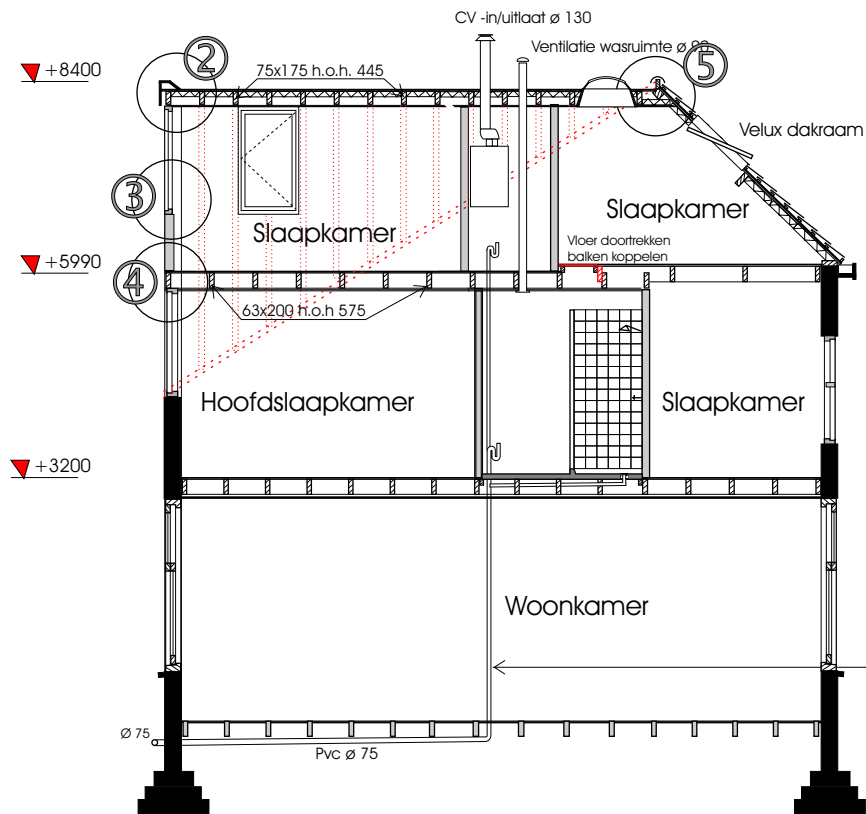
TWEDE VERDIEPING

Bestaande situatie schaal 1/100 na hernieuwde meting  
**Kwekerijstraat 23 2613 VE Delft**

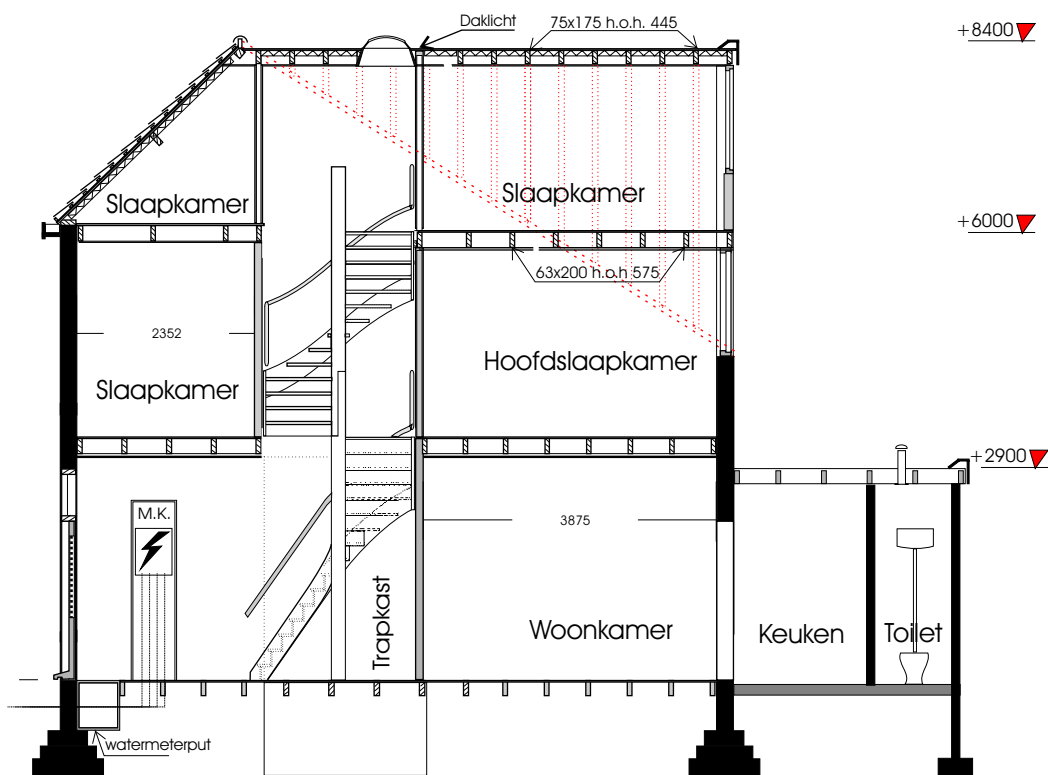
Ir. B.A. Jurgens  
 Raamstraat 99  
 2613 RX Delft  
 (015)2132178  
 E-mail: ben.jurgens@planet.nl



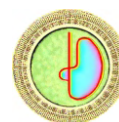


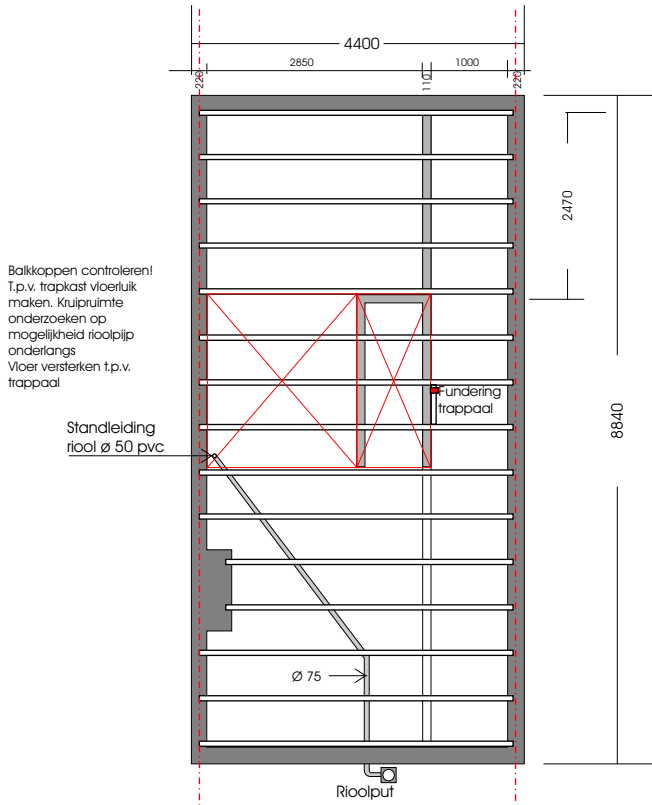


DOORSNEDE B-B

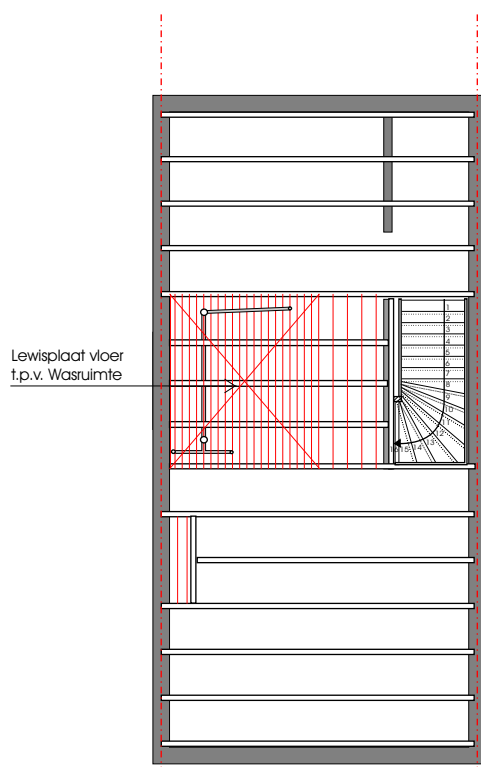


DOORSNEDE C-C



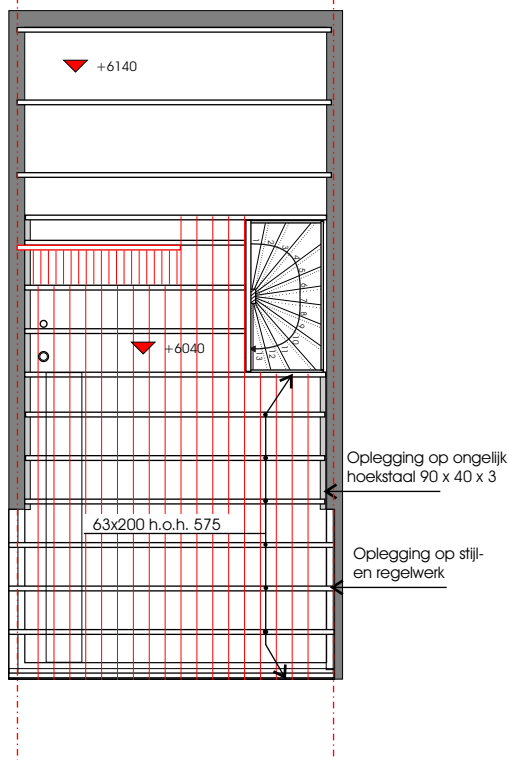


BEGANE GRONDVLOER

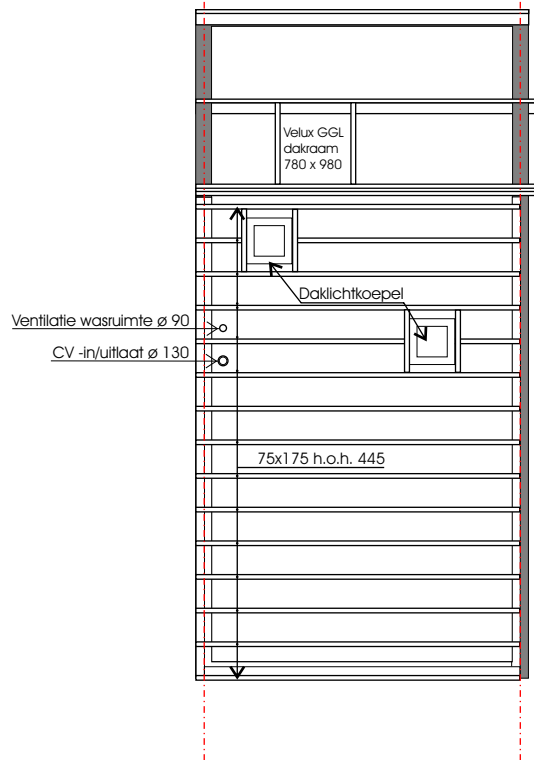


VERDIEPINGSVLOER

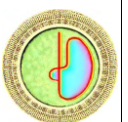
Verdiepingsvloer volgens veronderstelling. De balken bleken in de langsrichting te lopen na het slopen van het plafond. De vereiste twee ondersteuning waren domweg gesloopt! Vloerplanken en rachs droegen de balk tussen trapblok en eindmuur!

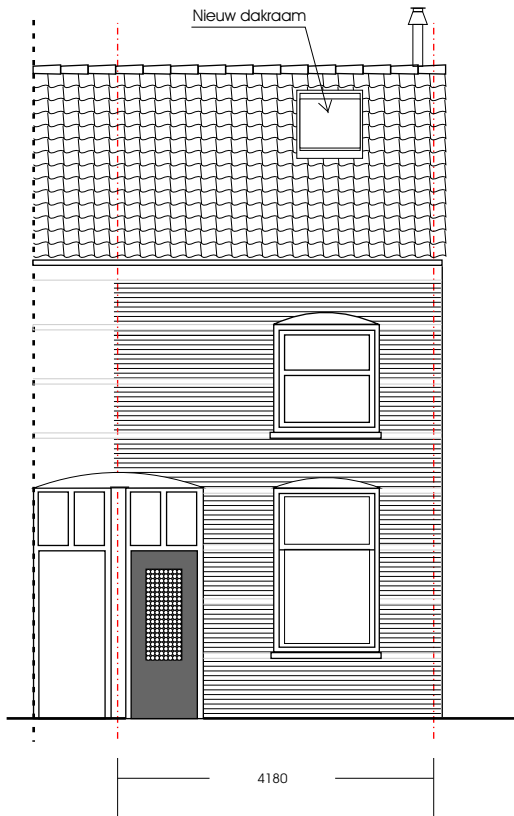


TWEDE VERDIEPINGSVLOER

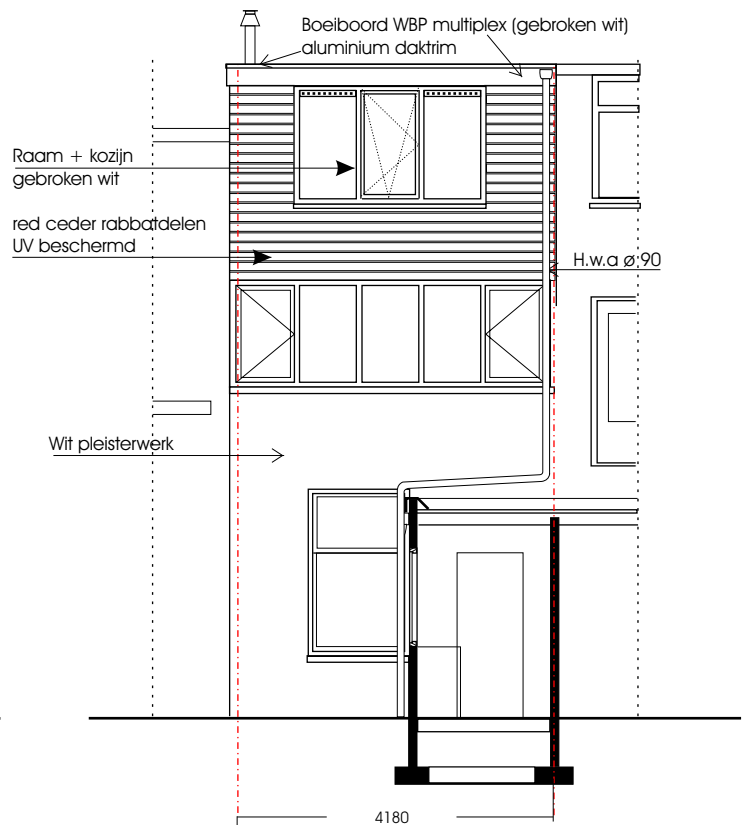


KAPPLAN

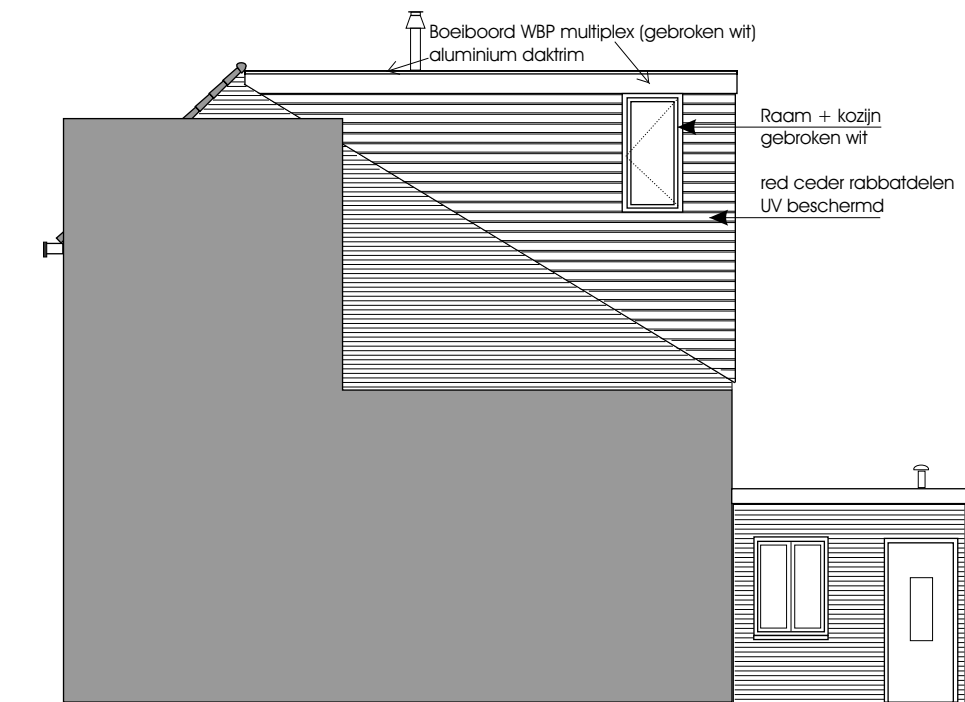




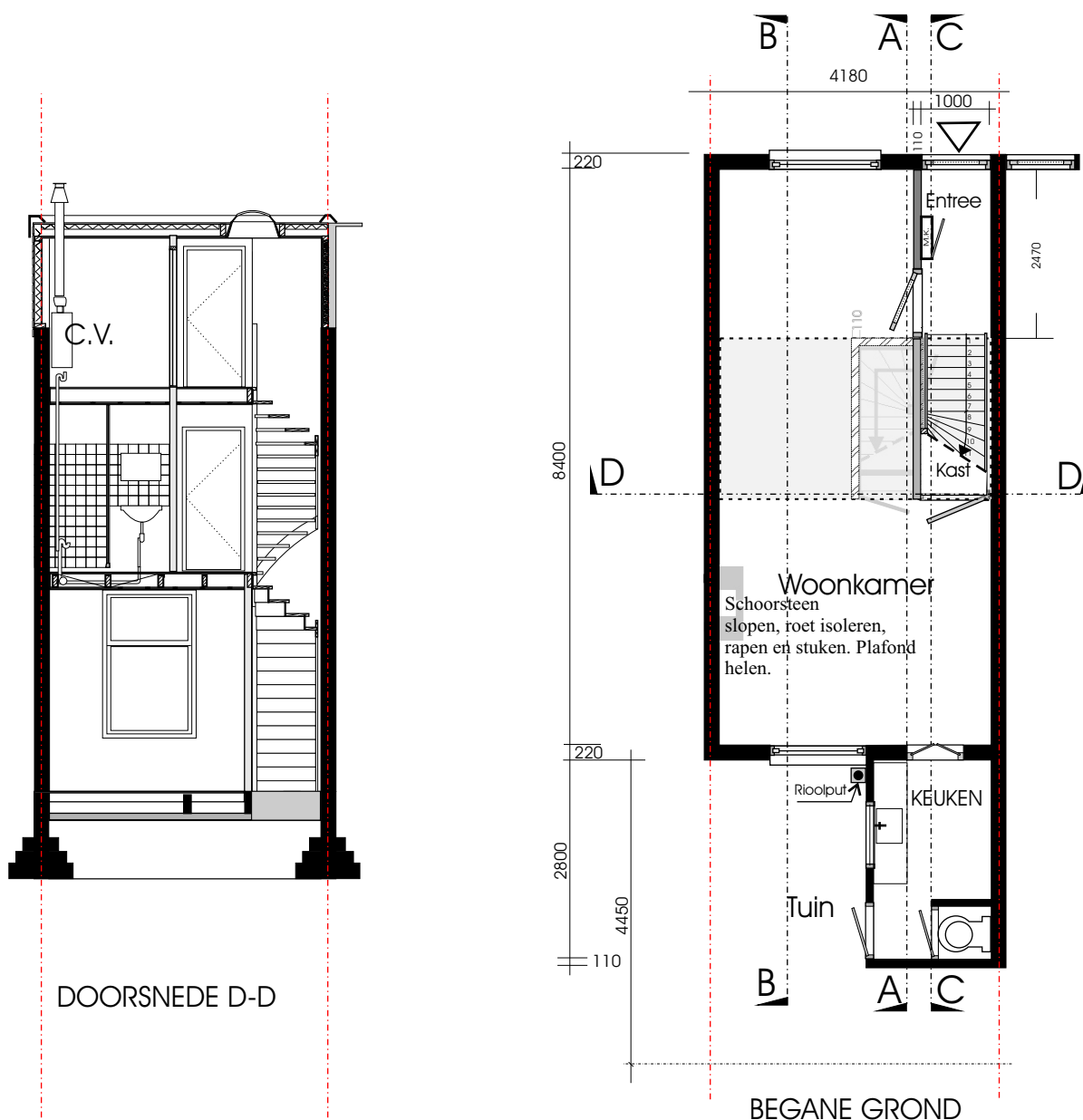
VOORGEVEL



ACHTERGEVEL



ZIJGEVEL



25) Grensvlak met dakkapel buren. Muurplaat (44 x 90) verankeren met kozijnpluggen in steensmuur. Stijlen (44 x 74) h.o.h. 445 stellen met klosjes en bevestigen aan multiplex zijwand buurkapel. Tussen stijlen 80 mm steenwol. Bovenregel (44 x 90) als oplegging dakliggers. 6,5 m dakopstand. Aluminium afdekstrip?

Dubbel gipsplaat 9,5 + stucwerk voor 60 min. brandvertraging.

Oppervlak steenwol =  $11,7 \text{ m}^2$

Oppervlak gipsplaat =  $26 \text{ m}^2$

Oppervlak stucwerk =  $13 \text{ m}^2$

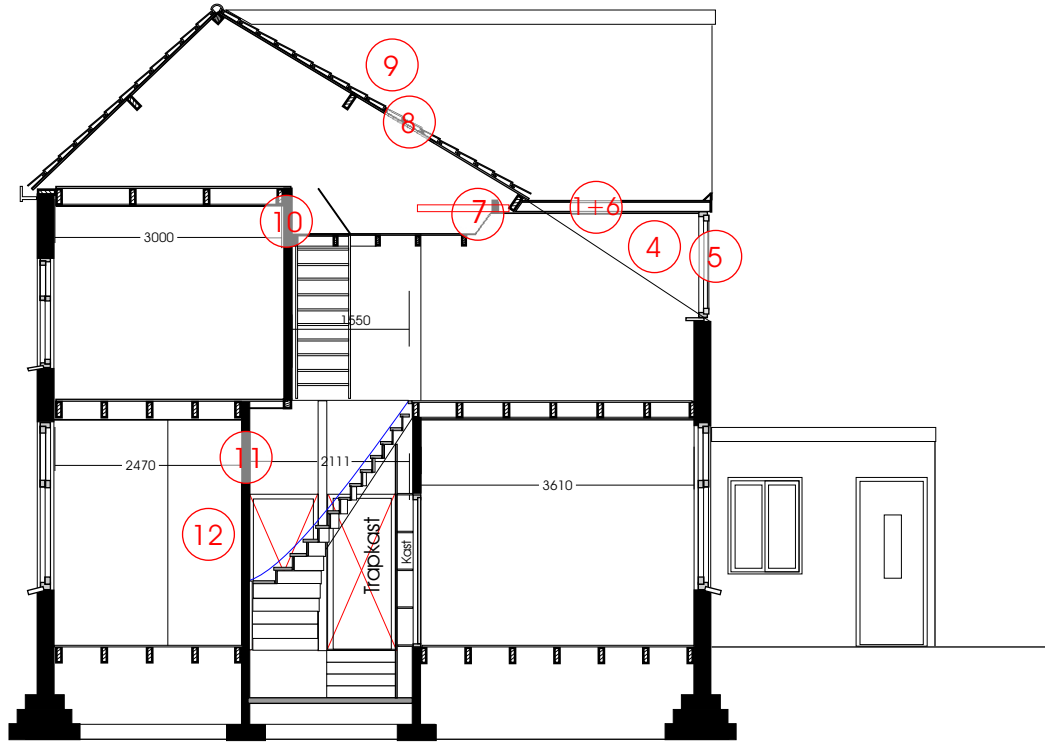
Lengte muurplaat en bovenregel 44 x 90 (100 verzaagd) = 13 m.

Lengte stijlen 44 x 74 = 21m.

26) Stijl + regelwerk + eenzijdig rachel + deurkozijn + deur berging / C.V.ruimte. (1200 x 2100) Oppervlak gipsplaat / stucwerk =  $1 \text{ m}^2$

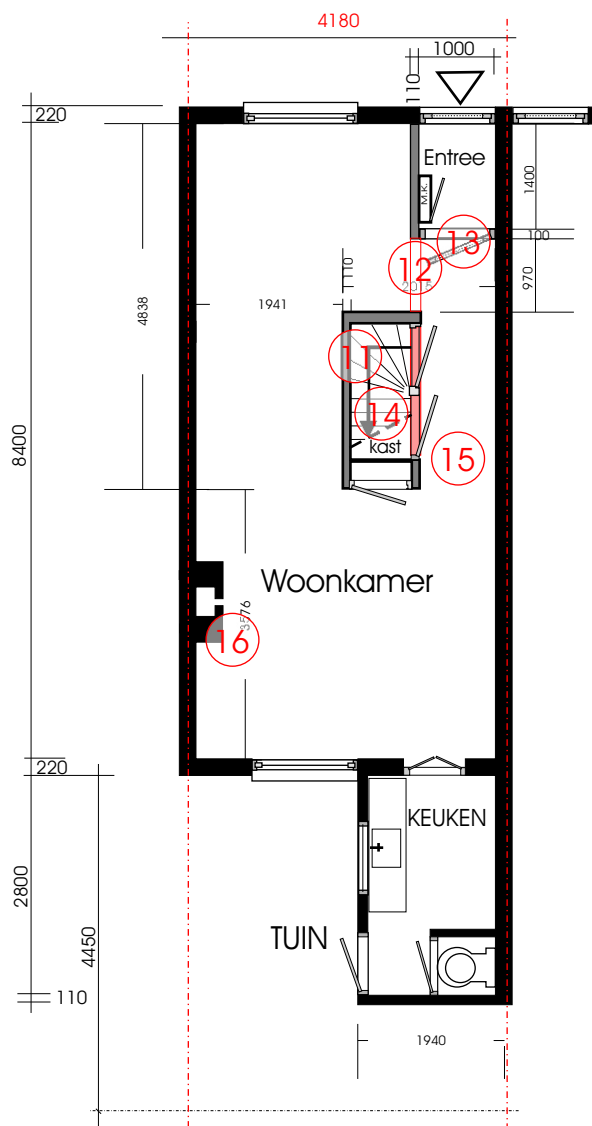
27) Ondertrap, 17 treden met bovenkwart. Trapgat = 950 x 2100. Traplengte maximaal = 2160 Verdiepingshoogte = 3240

28) Boventrap (open trap), 15 treden met onder en bovenkwart. Trapgat = 950 x 2100. Verdiepingshoogte = 2800.

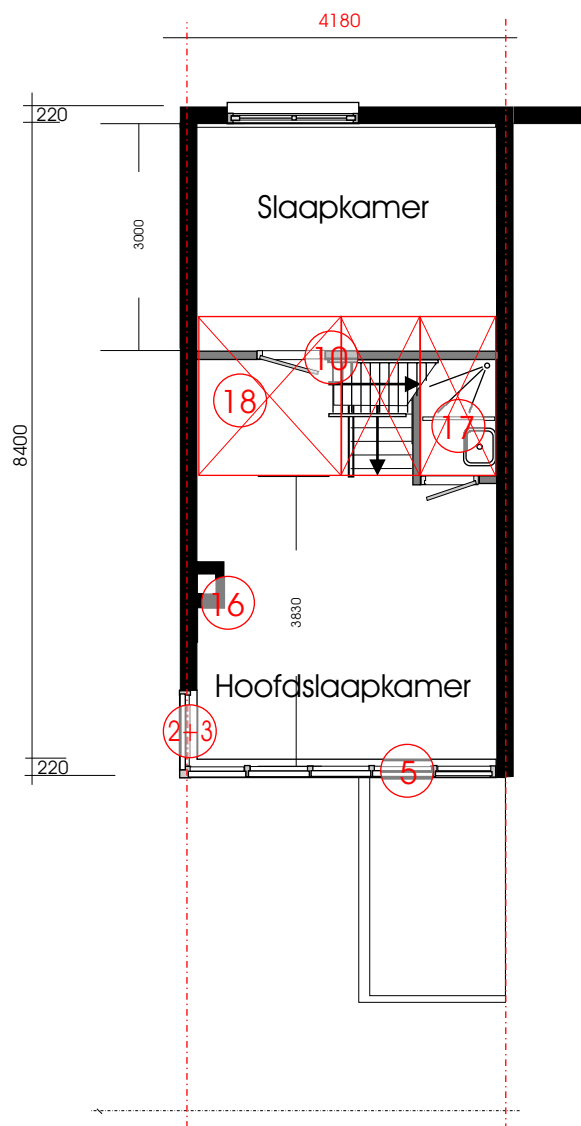


### LANGSDOORSNEDE BESTAANDE SITUATIE

- 1) Plafond, rachsels + isolatie uit bestaande dakkapel verwijderen.
- 2) Zijraam uit bestaande dakkapel verwijderen.
- 3) Stijl en regelwerk aanbrengen ter versterking zij-kozijn als oplegging voor tweede verdiepingvloer t.p.v. Bestaande dakkapel.
- 4) Zijwand doorgronden. Oplegging voor vloerbalken aanbrengen (hoekstaal 90 x 40) of stijl en regelwerk
- 5) Ramen beschermen tegen breuk. Kozijn schoren.
- 6) Dak verwijderen, vloer aanbrengen (balken, underlayment, rachsels), afdekken met dekzeil.
- 7) Verlaagde vloer verwijderen. Oplegging nieuwe vloer (hoekstaal 90 x 40) aanbrengen met keilbouten. Vloerbalken 63 x 200 aanbrengen. Werkvloer maken.
- 8) Dakpannen verwijderen, vervangen door dekzeil.
- 9) Dak slopen, gordingen verwijderen, muurplaat aanbrengen, stijl + regelwerk opzetten, dakbalken 75 x 175 aanbrengen + beschoot /dekzeil
- 10) halfsteens muur slopen, balken verwijderen of t.p.v. trapgatraveling opvangen
- 11) Trapblok slopen, deuren verwijderen en bewaren, kozijnen opvullen, (raveelbalk aan muur koppelen?) / oplegging vloerbalken maken... paar lagen baksteen slopen.
- 12) muur + deurkozijn + deur + stofdorpel plaatsen tussen entree en trapmuur.



BEGANE GROND



EERSTE VERDIEPING

13) Deur en kozijn tochtthal verwijderen

14) Beganegrondvloer t.p.v. trapblok aanbrengen.

15) Luik naar kruipruimte maken in nieuwe trapkast. Kruipruimte onderzoeken op riool en afvoermogelijkheden. Wand en deur nieuwe trapkast maken.

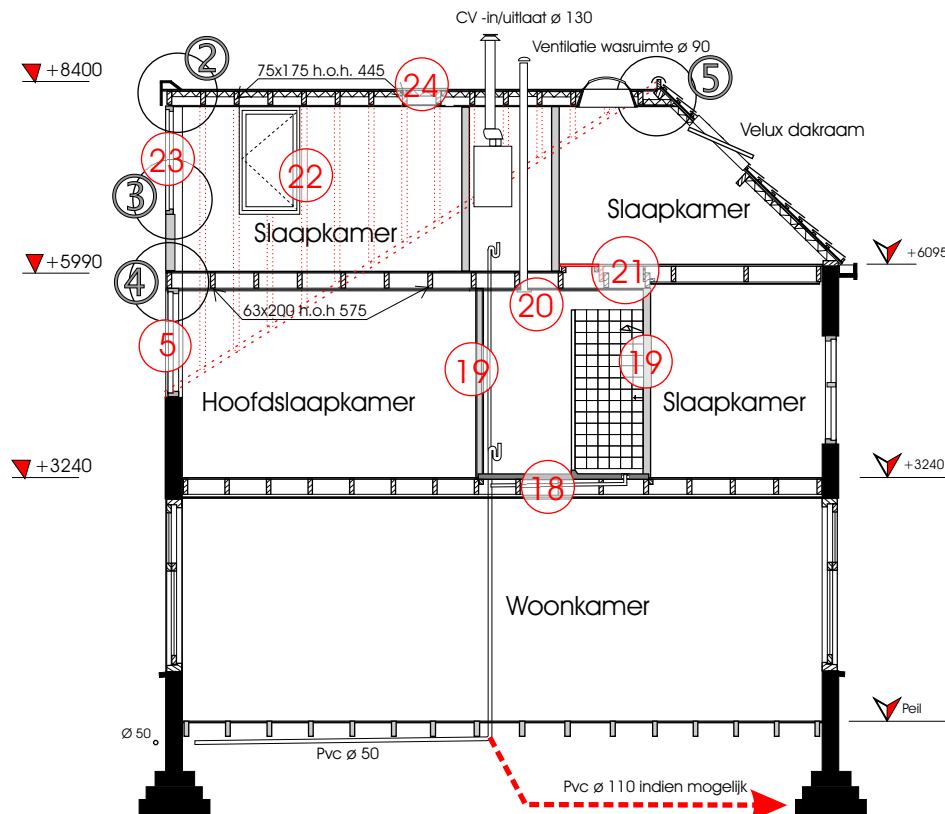
16) Schoorsteen slopen, roet isoleren, rapen en stuken.

17) Badkamer demonteren, nieuw trapgat maken

18) Plafond, rachsels+riet, vloerbalken en beschot verwijderen. Drie vloerbalken 63 x 200 aanbrengen (overspanning 3m.)+ 20 mm underlayment voor overloop (2,2 m<sup>2</sup>). 4,4 m<sup>2</sup> Lewisplaat in badkamer.

Oplegging voor balken bij steensmuur ongelijk hoekstaal 90 x 40 met keilbouten. In halfsteensmuur inlaten tot nieuw trapgat.

Doorvoeren+schrobputten aanbrengen. 40 mm betondekking storten. Douchedrempels storten, betegelen.



DOORSNEDE B-B

19) Twee scheidingswanden, stijl-en regelwerk, eenzijdig rachels t.b.v. Ruimte voor electriciteitsleidingen, waterleidingen. Kozijnen en deuren naar slaapkamers.  
 Oppervlakte gipsplaat =  $(4 \times 4 \times 2,5) - (4 \times 2) = 32 \text{ m}^2$

20) Plafond, gipsplaat op rachels  $[4 \text{ m}^2]$  ventilatiekanaal + rooster  $\varnothing 90 \text{ mm}$

21) Vloer doortrekken, plafond aanhelen. Oude vloerbalk onderstempelen en opvangen met nevenbalk. De deur draait op het lagere vloerniveau.

22) Muurplaat verankeren met kozijnpluggen als basis voor stijlen (50 x 150) h.o.h. 445 mm. Tussen stijlen 80 mm isolatie PS-schuim. Stijlen aan binnenzijde voorzien van dampremmende laag en rachels (22 x 30). Aan buitenzijde stijlen voorzien van ventofolie (waterkerend, dampdoorlatend) en beschieten met rabatdelen red ceder (15 x 117)  $[12 \text{ m}^2]$ . Grenen kozijn met naar binnen draaiend raam? (800 x 1500) opnemen tussen stijlen. Isolerende beglazing. 1 of 2 punts sluiting.

23) Opbouw gevel als in 22) Grenen kozijn met in het midden naar binnen draaiend raam (1500 x 2500). Isolerende beglazing. Ventilatie stroken boven vast glas. Borstwering en zijpanelen beschieten met red ceder  $[8 \text{ m}^2]$ .

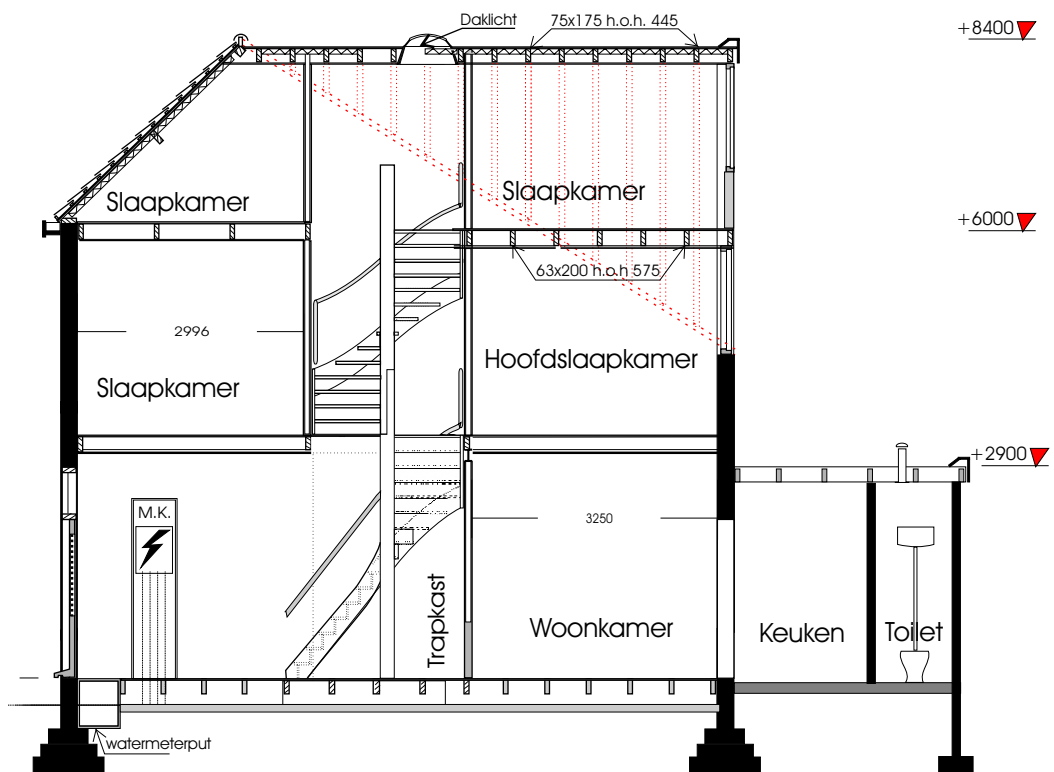
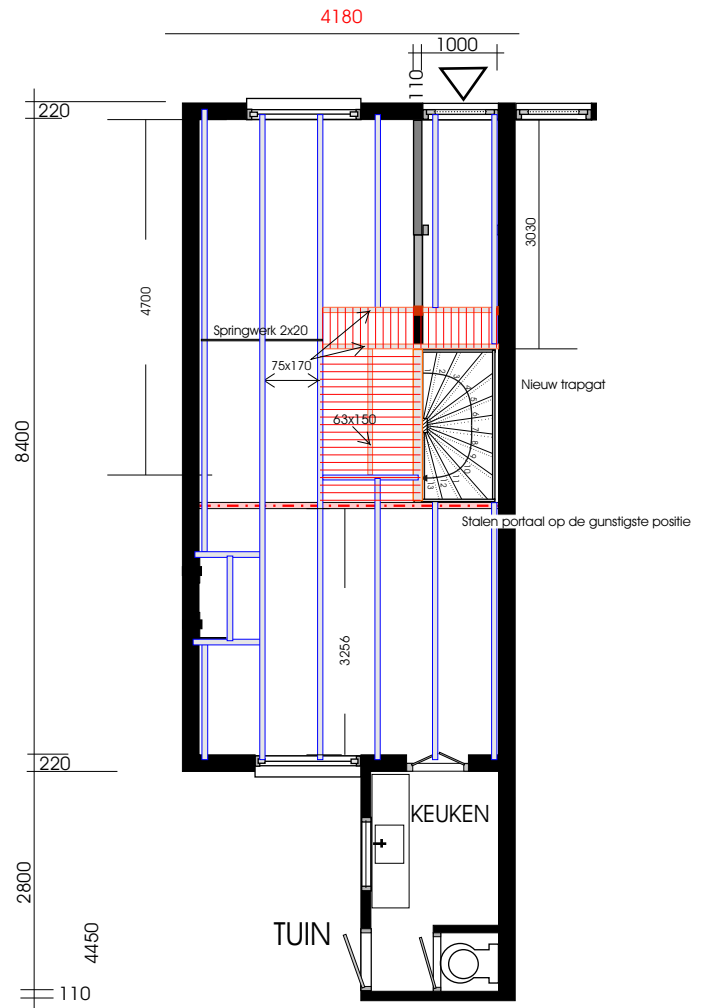
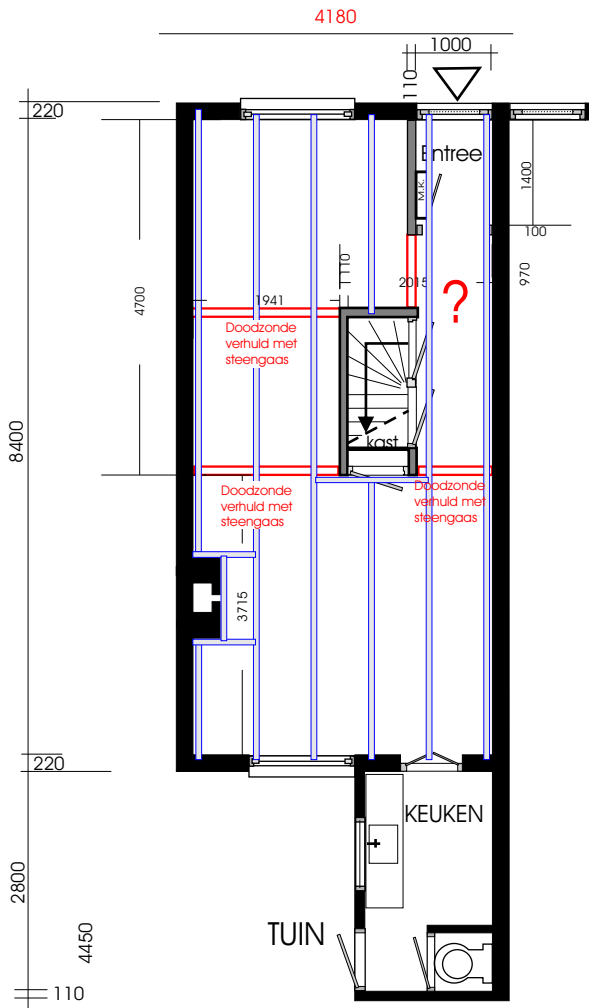
24) Dakopbouw: 15 dakliggers 75 x 175, 4,3 m lang. Twee ravelingen voor twee beweegbare dakkoepels daglichtopening 400 x 400. OSB of dakbeschoot 18 mm  $[27 \text{ m}^2]$  Twee lagen bitumenvilt  $[60 \text{ m}^2]$ .  $1,35 \text{ m}^3$  grind = ca 2500kg. Dakopstand, daktrim en boeiboord (5 x 300) WBP multiplex > 10,9 m.

80mm isolatie tussen balken  $[22,5 \text{ m}^2]$ . Dampremmende folie en rachels onder balken. Gipsplaat  $[26 \text{ m}^2]$

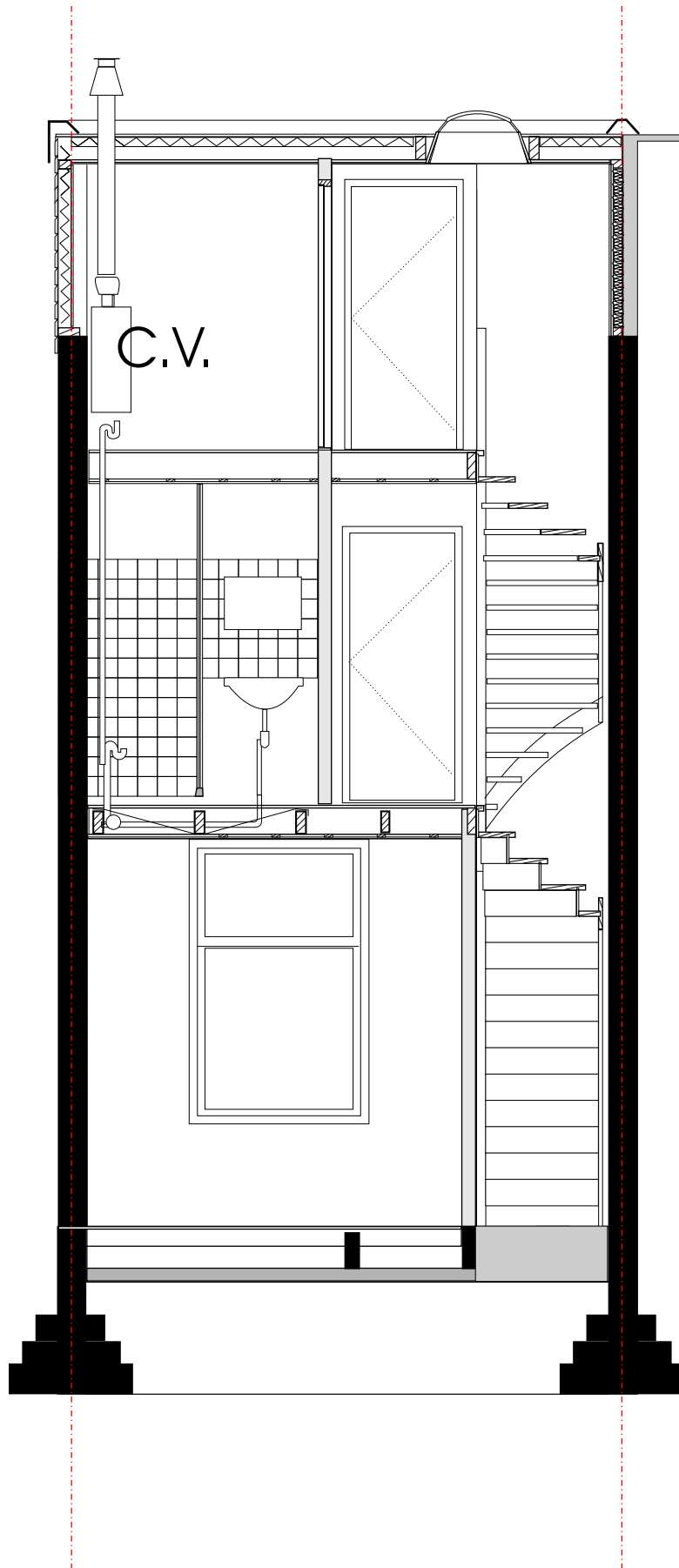
■ Uit te besteden werk

■ Door Ben of vrijwilligers te doen werk.





DOORSNEDE C-C



DOORSNEDE D-D